



IT기업의 선두

(주)케이아이에스시스템즈

Network, Interface.
Middleware, it분야의 선두
기업으로 성장하는 정보통신
기업을 지향

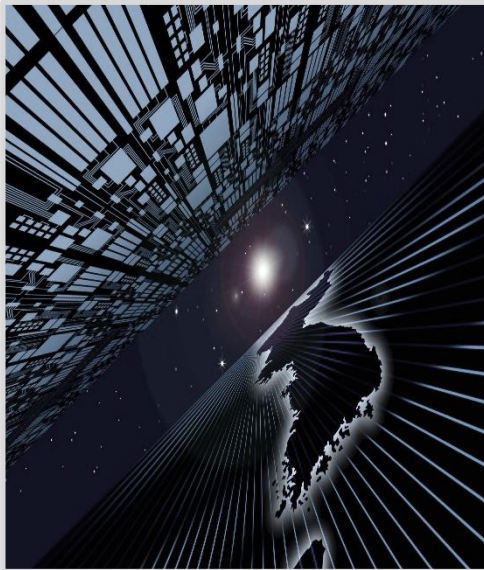
목 차

CONTENTS

CEO Massage	03
ORGANIZATION CHART	04
COMPANY HISTORY	08
구축시스템	09
솔루션 개발	
전산실 및 종합상황실 구축	
기계시스템 구축	
소화시스템 구축	
전원시스템 구축	
통합배선 구축	
보안시스템 구축	
FMS (시설관리시스템) 구축	
통합관제시스템 구축	
시뮬레이터 훈련장 구축	
전산장비 이전 설치	
유지보수	22
약도	21

“소통은 아름다운 변화를 만들어 갑니다.”

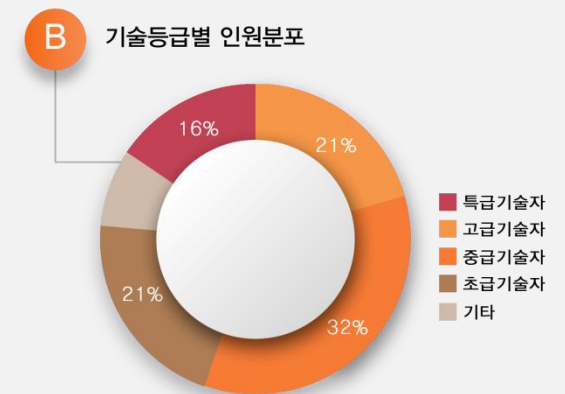
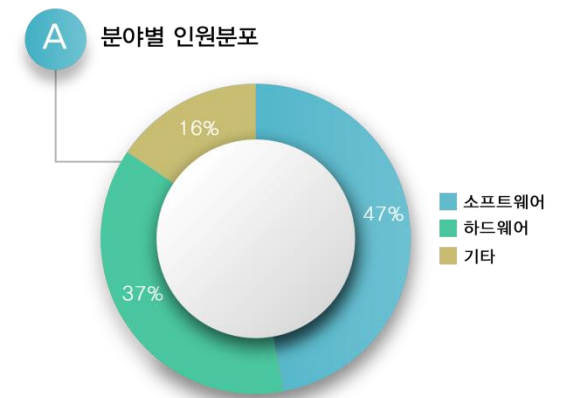
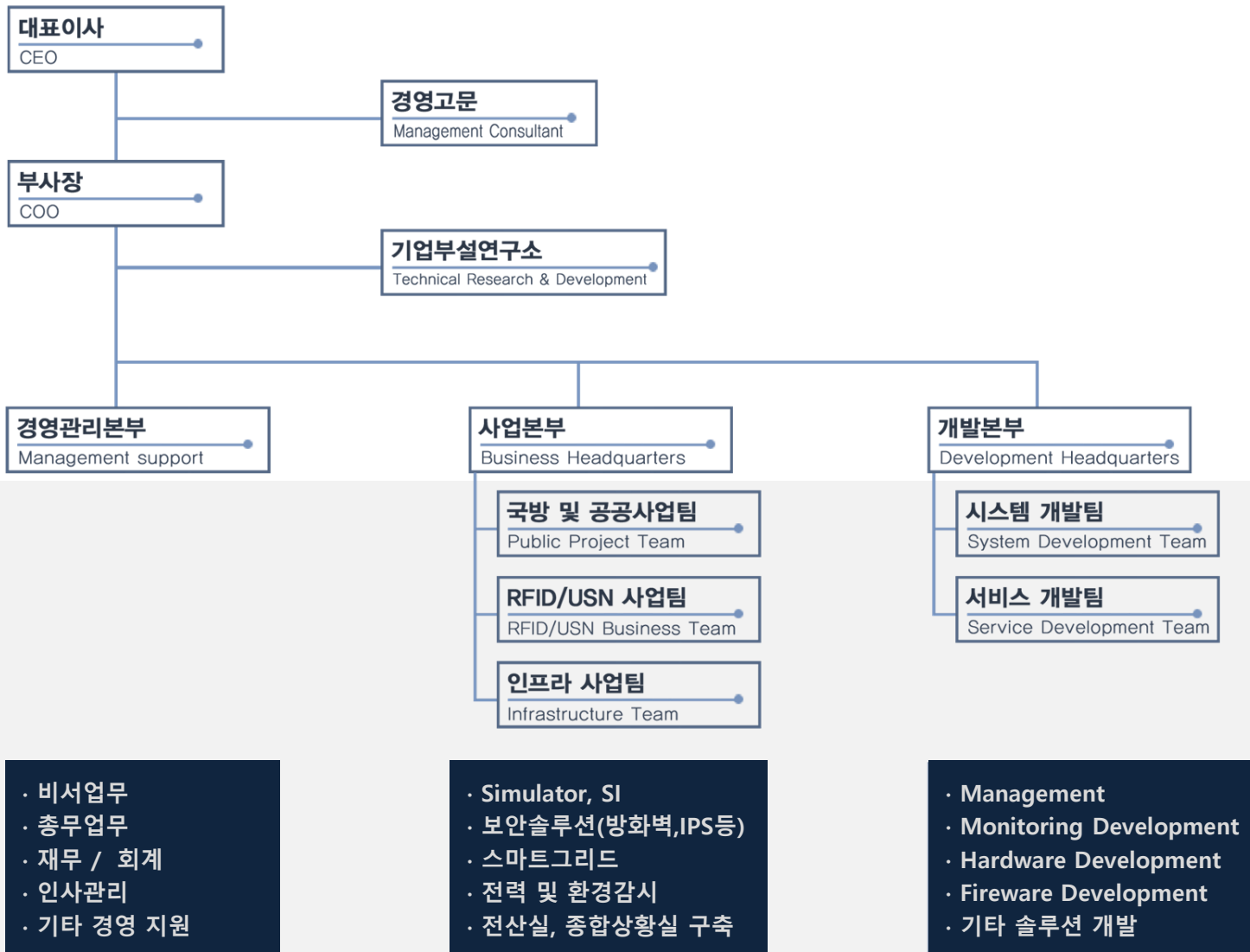
사람과 환경 그리고 IT세상의 조화를 통해 최상의 가치를 창출하고자
저희 케이아이에스시스템즈는 항상 최선의 노력으로 심혈을 기울여 왔습니다.
지난 시간 케이아이에스시스템즈를 아끼고 후원해 주신 고객님들께 진심으로 감사를 드립니다.



저희 (주)케이아이에스시스템즈는 응용 소프트웨어 및 엔지니어링 기술 등 축적된 Know-How를 바탕으로 핵심요소인 하드웨어 및 응용 소프트웨어를 개발하여 왔습니다. 당사는 고객으로부터 얻은 소중한 경험을 바탕으로 고객과 함께 인프라, IT 분야의 선두 기업으로 성장하는 정보통신 기업을 지향합니다.

(주)케이아이에스시스템즈 대표이사 이 국 재

01 ORGANIZATION CHART



02 COMPANY HISTORY

2018

- 10 (주)엔씨텍 인수 합병
(주)케이아이에스시스템즈 설립(경기도 안양)
KB국민은행 DCIM 컨설팅
서울시교육청 통합망 구축
- 11 기아자동차 소하리 FMS 시스템 구축
인천공항 배터리 온도 감시 시스템 구축
대우데이터센터 FMS 시스템 구축
- 12 0전단유도무기모의전술 훈련장 SW 개발
재난안전연구원 출입통제 시스템 추가 공사
하나금융센터 누수감시시스템 구축
합동화력 영상저장재생/음성통신 시스템 구축
나로우주센터 발사통제 자료처리시스템 개발
FMS 시스템 V0.1 개발

2019

- 01 수자원 공사 서버실 구축 공사
김천도로공사 관제실 구축 공사
KB국민은행 UPS 감시시스템 개발 및 설치
김천 법률구조공단 항온항습기 구축 공사
- 03 경희대 산학협력단 항온항습기 구축 공사
월산교 전장제어장치 구축
(주)엔씨텍과 사업양수도 계약체결
- 05 KB 전산실 IT기반설비 헬프체크 컨설팅
- 06 안개소산장치 구축 공사
- 08 비씨카드 신사옥 FMS 구축
- 09 남부장애인복지관 관제시스템 구축
어린이 통학 알림 시스템 구축(전국 어린이집)
- K-MEG 원격검침시스템 개발 및 구축
홍상어 시뮬레이터 개발 및 구축
정원 안양 전원공사
정원엔시스 HMS 울산 통합CCR구축
- 10 자동화창고관리체계 주전산기 교체사업
스마트그리드 보급사업 복구
- 11 서울구치소 출입통제 공사
한국도로공사 환경인프라 공사
한국교육과정평가원 공조설비 공사
- 12 새만금개발공사
현대무백스 기반환경 감시 업그레이드
광주은행 FMS 구축

02 COMPANY HISTORY

2020

- 01 현대모비스 충주공장 FMS시스템구축
- 02 LG U+평촌메가센터 누수감지 S/W 구축
- 03 SBI저축은행 환경인프라 구축 공사
호세코 백연제거장치 구축
- 04 SBI상면이전 구축 공사(전기통신공사)
- 05 이천의료병원 전원시스템 구축
비씨카드 동관 신규 FMS 시스템 구축
- 06 삼성SDS 논현지점 FMS 시스템 구축
한국의류시험연구원 전산실 구축
투르크메니스탄 국립대학교 교육훈련체계 구축
(무장센서훈련통제/VOIP음성통신/훈련영상저장)

- 07 현대모비스 진천공장 FMS 시스템 구축
철삭유정제기 모니터링 시스템 구축
꼬망스 축전지 교체 공사
국민은행 여의도 전산실 케이블 공사
- 08 우리은행 전원공사
평화이즈 배터리 센서 교체공사
이노컴퍼니 온습도시스템 구축
- 09 이노컴퍼니 FMS시스템 구축(대구/울산)
- 10 교육과정평가원 공조시스템 교체공사
현대모비스 이화공장 FMS시스템 모니터링

- 11 KDB생명 시스템실 모니터링 개선작업
- 12 대구 공군사령부 네트워크 구축
삼각지 사이버사령부 리셉트콜
비씨카드 퓨처센터 온습도이전및 신규구축
건축도시공간연구소 모니터링
LG U+상암사옥 FMS 업그레이드
국민연금공단 IT재해복구센터 이전구축
충남대학교 네트워크 구축
우리은행 김포공항(출) 통신환경 개선공사
한국지역난방 기술 전산실 구축

02 COMPANY HISTORY

2021

- 01 DHI 교보빌딩 DC 분당사옥 이전 구축
- 02 신세계백화점 4개점 FMS 구축
- 03 국립재난안전연구원 누수케이블 공사
여주보건소 UPS 구축
- 04 마곡사옥 수배전반 구축공사
- 05 CJ제일제당센터 UPS 공사
현대모비스 평택공장 FMS 구축
- 06 태진솔루션IDC 1.5단계 구축
대구송탄기지 통신 구축
의료시험연구원 출입보안 구축

- 07 현대모비스 진천공장 FMS 시스템 구축
사회복무연수센터 향온향습기 정비공사
현대인베스트먼트 자산운용 UPS 배터리 공사
SC제일은행 전원설비 구축
원주관광공사 전기/FMS 구축
- 08 판교IC 전원공사
대전KT IDC네트워크 공사
신세계백화점 대전점 FMS 구축
시스템하나 여의도센터 누수모델교체공사
- 09 대림산업현장 안개소산장치 교체공사
공군독립망 사이버방호체계 구축

- 10 BC카드 퓨처센터 FMS 구축
과천 안보사 전원설비 및 환경구축사업
삼성SDS FMS 연동
보건복지부 CCTV 시스템 구축
- 11 충북소방본부 이전구축
한국교육과정평가원 향온향습기 정비공사
- 12 부산해운대 중앙관제실 전원시스템 구축
신한은행 전산센터 통신시스템 구축
국방부 케이블링 공사
FMS 시스템 V0.2 개발

02 COMPANY HISTORY

2022

- 01 울산 삼환아르누보 전기/통신 구축(울산화재)
국방종합데이터센터 시설물 구축
- 02 낙하산 시뮬레이터 구축
- 03 현대모비스 아산모듈신공장 FMS 구축
- 04 행정안전부 재난본부 영상회의망 구축
영우디지털센터 전산실 구축
- 05 춘천하수처리장 이전 현대화 SW개발
대구 국방부 케이블링 추가 구축
- 07 절삭류 자동공급장치 모니터링 SW 개발
- 08 국가 공공폐수처리시설 정밀진단 시스템 구축

- 09 일산공동구 관제실 구축
안개소산장치 제어 시스템 업그레이드 구축
공항철도 UPS모니터링 감시 시스템 구축
- 10 신세계백화점 5개점포 FMS 시스템 구축
한국지역난방기술 무선장비 및 네트워크 공사
- 11 일산 공동구 상황실 인테리어/전기/상황판 공사
- 12 매일유업 본사 AP 구축
낙하산 시뮬레이터 음성통신/영상재생 솔루션 구축
육군 작전지속지원 4개 부대 전기 공사
서산공군 비행장 FMS 구축

03 SYSTEM CONSTRUCTION



03 SYSTEM CONSTRUCTION

솔루션 개발

각 기반시설 및 시스템에 대한 최적화 유지관리 솔루션을 개발



개발 사업

국방부	<ul style="list-style-type: none"> VOIP 음성통신 S/W 개발 영상통제 시스템 개발 무장센서 훈련통제 S/W 개발 홍상어 시뮬레이터 S/W 개발 훈련영상 저장 S/W 개발
관공서	<ul style="list-style-type: none"> 인천공항 배터리 온도감시 시스템 S/W 개발 계량기 원격검침 시스템 S/W 개발 나로호 우주센터 발사통제 자료 처리 시스템 S/W 개발 어린이 통합 알림 시스템 S/W 개발
금융권	<ul style="list-style-type: none"> UPS 모니터링 시스템 S/W 개발 배터리 온도감시시스템 S/W 개발
기 타	<ul style="list-style-type: none"> 안개소산장치 시스템 S/W 개발 백연제거장치 시스템 S/W 개발 절삭류 모니터링 시스템 S/W 개발

03 SYSTEM CONSTRUCTION

전산실 및 종합상황실 구축

기계, 소화, 전원, 통합배선, 보안 등 시스템을 설계하여 Green IT 전산실 및 종합상황실 구축



기계시스템

- 공조설비 설계구축
- 컨테이너시스템 설계구축

소화시스템

- 소방설비 설계 구축
- 화재조기 감지기 구축

전원시스템

- 전원설비, 원격감시 시스템 설계 구축
- UPS 및 전원설계 구축

통합배선설비

- UTP 케이블 공사 -LAN 공사
- 무선 LAN 공사

보안시스템

- 중앙 통제감시 시스템 설계 구축
- CCTV, 정맥인식기, 지문인식기, RFID CARD

시설관리시스템

- FMS 시스템 설치
- 전력, 공조, 소방, 누수, 온습도, 축전지 감시

상황관제시스템

- 관제용 영상시스템 설계 구축
- 회의운영, 전자회의시스템 구축

유지보수

- 예방 정비 우선의 유지보수 활동
- 완벽한 지원대책 수립 및 체계적 하자보증

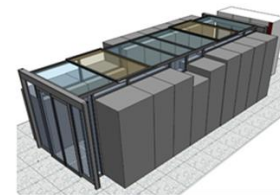
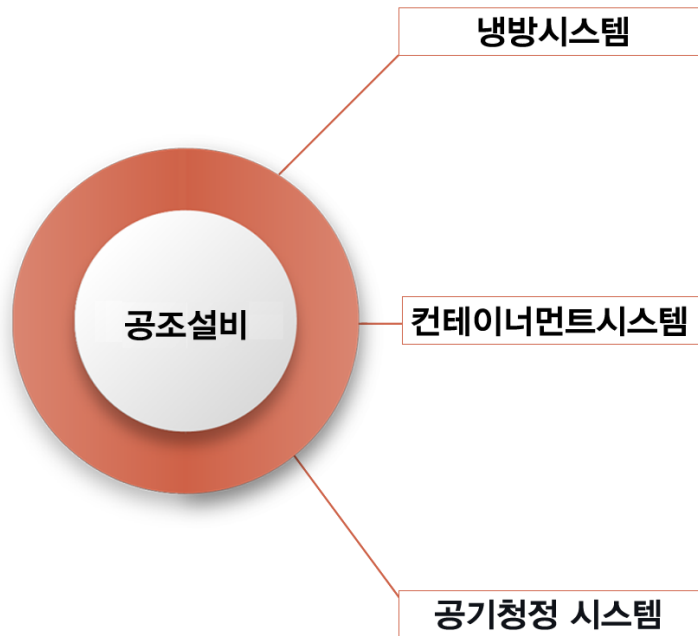
종합시운전

- 전산실 부하시험, 가스소화설비시험, 수진분 석시험, CFD, IAQ(전산실미세먼지)

03 SYSTEM CONSTRUCTION

기계시스템 구축

IT 산업 기반 하에 요구되어지는 특수성을 고려하여 최적의 온,습도를 항상 일정하게 유지시키는 향온향습기를 설계, 구축



- 에너지 비용감소
 - 냉방효율 증가
- 안정적인 시스템 운영
 - 전산장비 장애 발생 빈도 저감
- 내용연수 증가
 - 향온향습기 부하 감소
- 효율성 증가
 - 습도 유지



연구실



반도체 공장

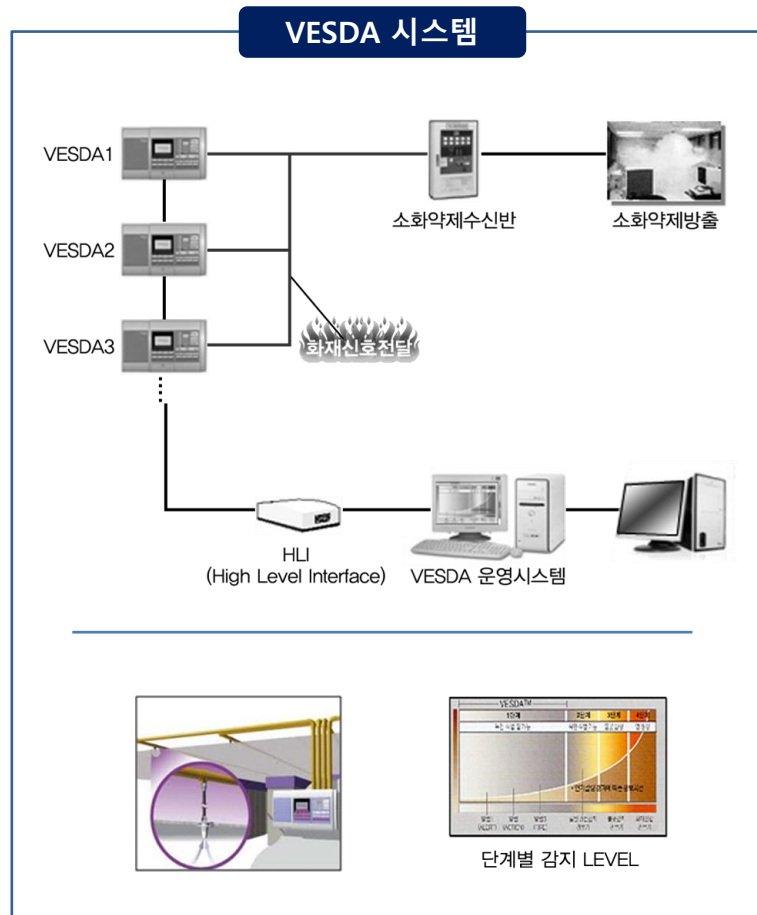


수술실

03 SYSTEM CONSTRUCTION

소화시스템 구축

연기를 감지하여 불꽃이 눈에 보이는 단계 이전에 경보를 제공할 수 있어 화재로 인한 손실을 극소화 시키며,
청정소화약제를 사용하여 재산과 인명을 보호하는 소화설비 시스템

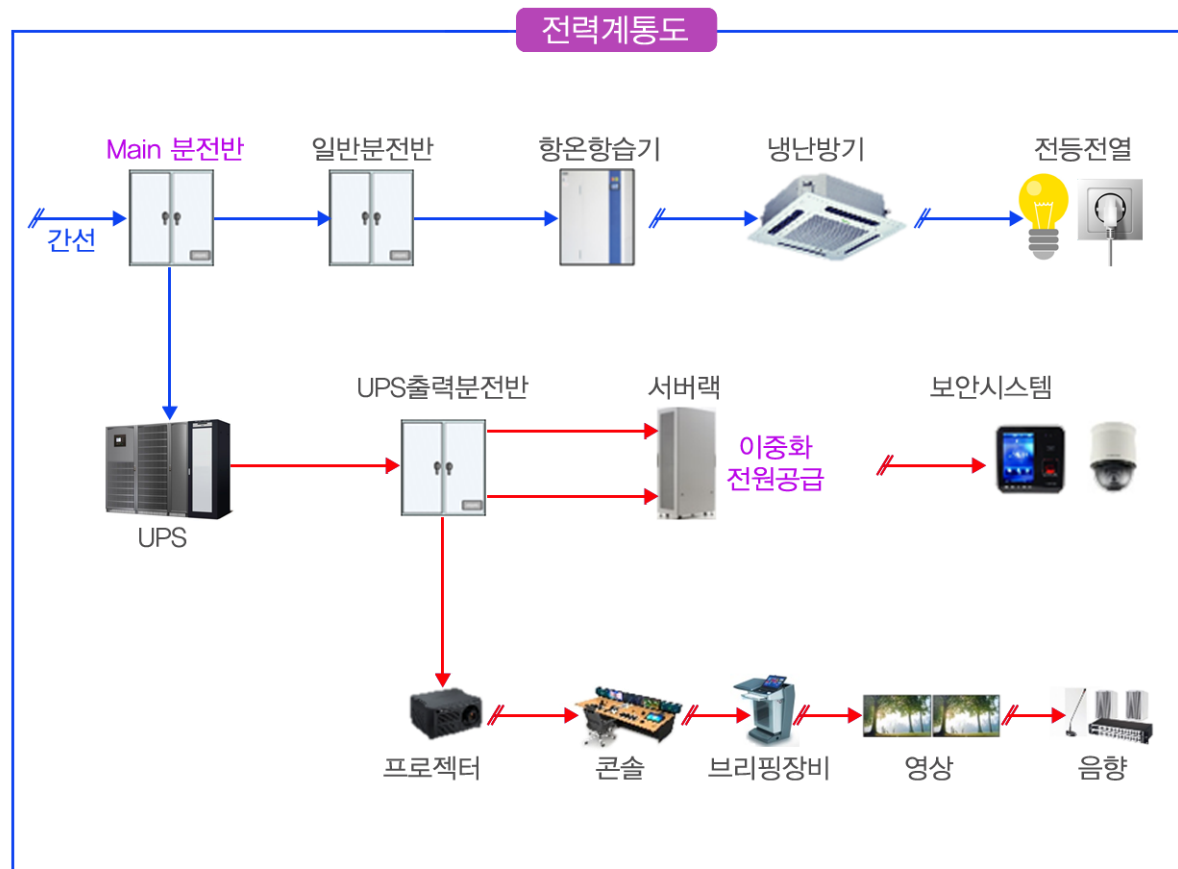


* VESDA(Very Early Smoke Detection Apparatus) : 화재로 인한 피해를 극소화 시키기 위한 조기 화재감지 시스템
주요 설치장소 : 초고층건물, 병원건물, 전산센터, 국가주요기반시설, 반도체공장 및 대규모 생산공장 등

03 SYSTEM CONSTRUCTION

전원시스템 구축

무정전 전원장치(UPS) : 높은 신뢰도와 정밀한 교류전원을 요구하는 전산장비에 안정적 교류전력을 공급하고, 정전 시에도 외부에 연결된 축전지로부터 전기적 에너지를 공급받아 전원을 공급하는 장비로, 시스템 신뢰성이 높은 제품을 선정하여 구축



비상 전원 설비

상용전원이 정전되었을 때 전원을 안정적으로 공급하기 위한 장치입니다.

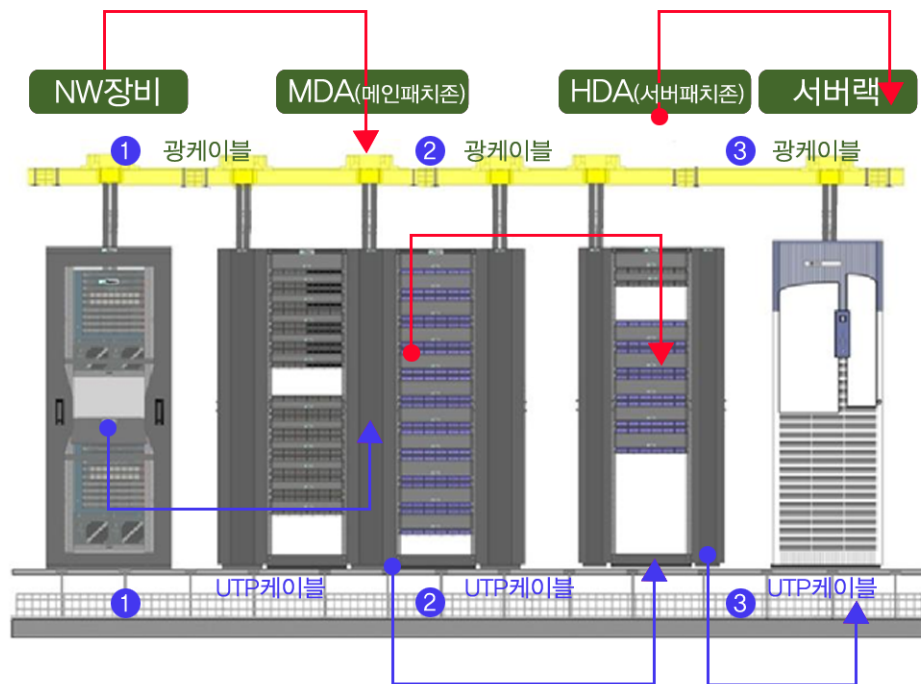
비상발전기 - 비상전원공급

분전함 및 VCB반
- 간선으로부터 각 분기회로로 갈라지는 곳에, 각 분기회로마다 설치해 놓은 스위치

03 SYSTEM CONSTRUCTION

통합 배선 구축

통합배선 시스템은 전산장비에 요구되는 각종 통신망을 일원화시킨 시스템으로 단순화를 꾀할 수 있고, 효율적인 관리와 효율성, 확장성, 호환성을 극대화



※ MDA : Main Dist Area. Router / Backbone LAN / SAN Switch 구간
 ※ HDA : Horiz Dist Area. 수평 패치 구간, LAN / SAN / 서버 패치 구간

설계포인트

- ① 네트워크 장비에서 MDA패치랙 전면포트에 패치포트 연결
 (광케이블은 Fiber runner로 이동, UTP는 하단 트레이로 이동)

 하단 트레이는 대용량 트레이를 사용하여 향후 확장성
 및 증설에 대비함
 (500m x 200m, UTP 약 1,300회선 수용 가능)
- ② MDA 패치랙 후면포트에서 HDA(서버패치랙) 후면 포트간
 1:1 케이블 고정
 - 광케이블 : 용착 접속
 - UTP : 패치판넬 후면간 고정
- ③ HDA 패치판넬 전면포트에서 서버 NIC까지 패치코드 연결

03 SYSTEM CONSTRUCTION

보안시스템 구축

생체인식기 / CCTV : 불특정 다수의 출입을 통제하기 위해 통합관제센터 및 정보통신 기계실에 출입보안장치(생체인식)를 설치하고 기계실 및 관제센터가 모니터링 할 수 있도록 CCTV(PTZ)를 설치



03 SYSTEM CONSTRUCTION

FMS(시설관리시스템) 구축

각종 설비(UPS, 항온항습기, 소화설비 등) 및 환경(온도, 습도, 연기, 누수 등)에 대한 관리 감시 기능 및 중요 정보에 대한 물리적 보안감시 기능이 통합된 실시간 통합 관리 관제시스템 구축

실시간 장애 감시

실시간 설비 상태 모니터링
- 설비에 대한 상태 모니터링 및 장애 내역 처리

장애 자동 알림
- 장애에 대한 다양한 알림 통보(팝업, 이메일, SMS 등)

장애 내역 관리

장애 / 복구 이력 관리
- 장애 발생/복구 이력 DB를 통한 장애 통계 정보 제공

장애 이력 조회
- 장애 이력에 대한 다양한 검색 지원

환경설정

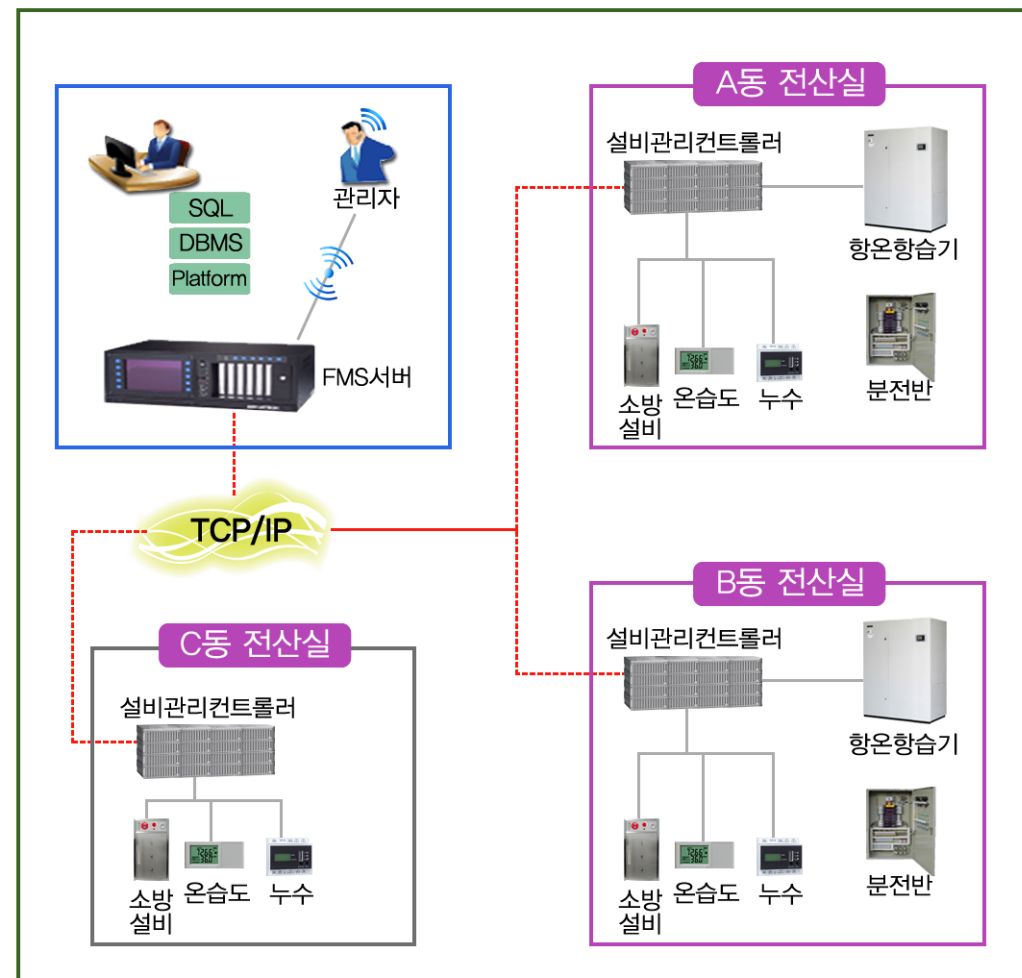
등급별 권한 부여 기능을 통해 계층적 사용자 권한 지정

사용자 임계치 설정
- 단계별 알림 기준값, 등급 등의 설정 기능 지원

보고서

각종 상태 관리를 위한 기본 보고서 제공

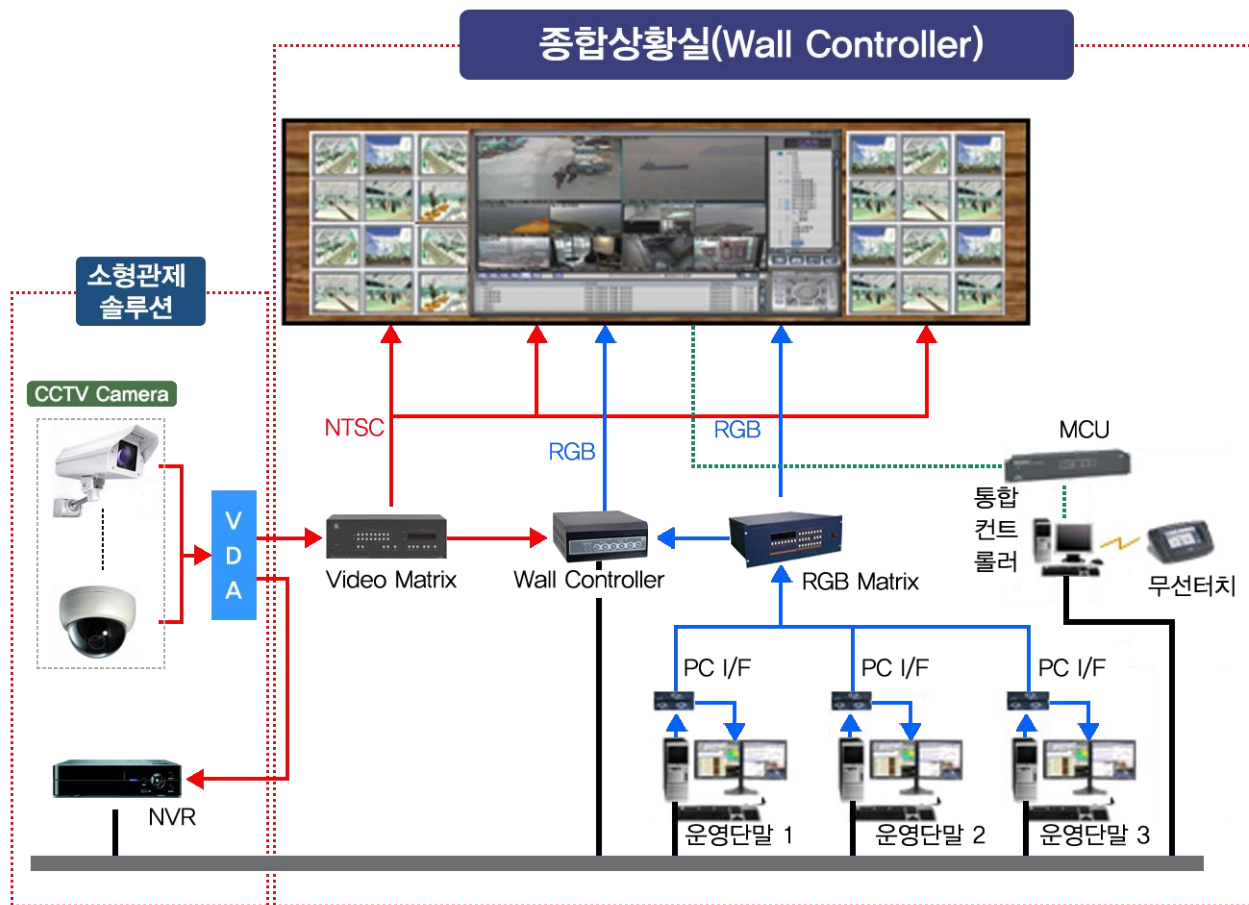
사용자 요구에 맞는 보고서 커스터마이징 지원



03 SYSTEM CONSTRUCTION

통합관제시스템 구축(1)

CCTV 또는 영상 정보를 관제센터에서 감시하는 시스템으로 영상 모니터링/제어/저장/검색/백업/네트워크 스트리밍 등의 기능을 통합 수행하여, 24시간 감시 녹화를 통해 다양한 자산 및 문서, 인원에 대한 보호 기능을 수행하는 시스템

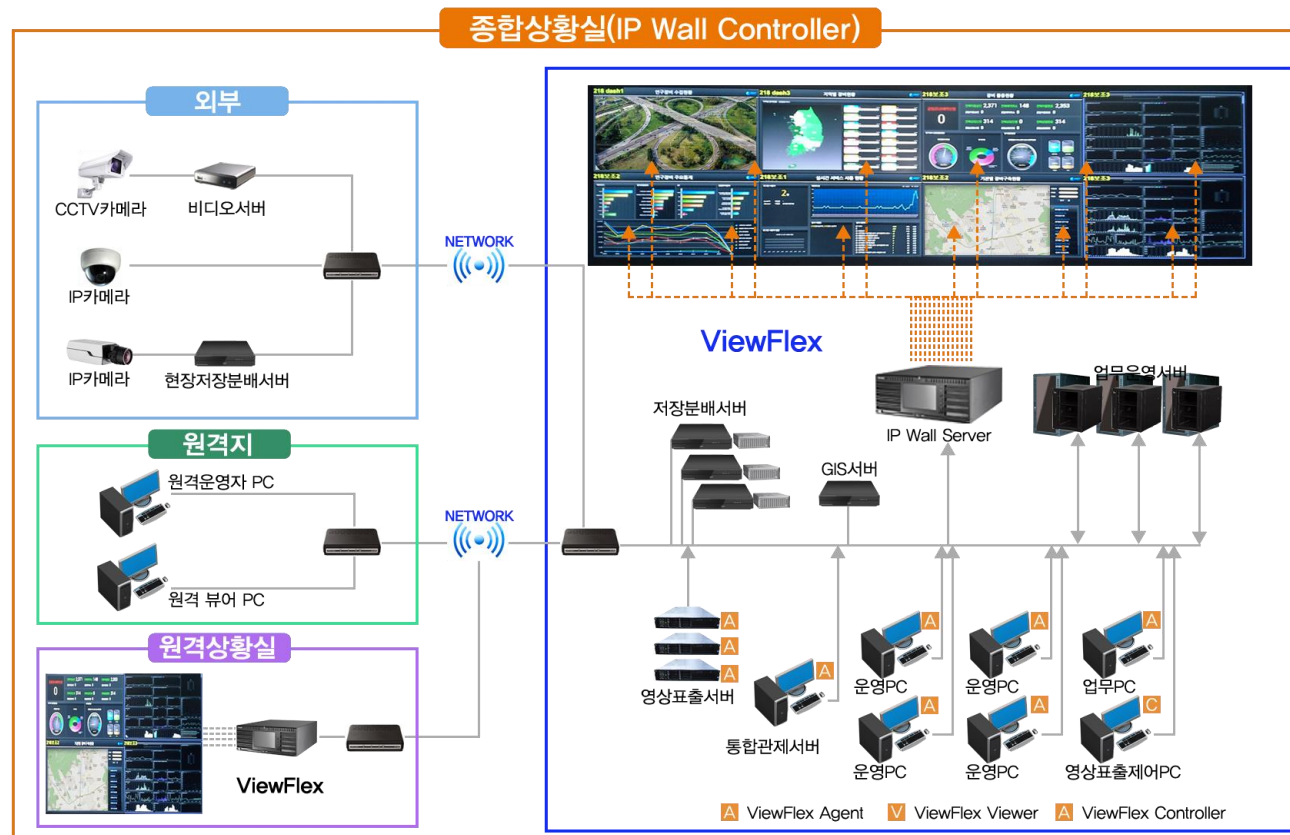


구분	품목	비고
관제센터	DLP Cube, DID 운영단말 NVR	Cube Base 무선터치 패널포함
장비실	Wall Controller 통합컨트롤러 MCU	S/W 포함
Interface	RGB Matrix Switcher Video Matrix Switcher PC Interface	
기타	인테리어, 전기,통신 PC Interface	

03 SYSTEM CONSTRUCTION

통합관제시스템 구축(2)

기존의 복잡한 장비와 영상 케이블 설치 없이 네트워크를 통해 다수의 PC와 영상 장비의 영상 화면을 실시간으로 전시 및 공유할 수 있는 솔루션으로, 상황실 및 관제센터는 물론 중소형 비디월, DID, 원거리 영상 전송에 이르기까지 영상 전시에 다양한 상황에 효율적이고 경제적인 해결책을 제공하는 IP 기반 Smart Video Wall 솔루션



중앙 및 지역 통제 센터간 상황실 전시 영상 공유 및 협업 기능 제공

통합서버와 간단한 소프트웨어 설치만으로 기존 복잡한 구성 완전 대체

주요 기능 및 특징

LAN 및 WAN, 무선망(Wifi, 3G)을 통해 공유

거리나 지역적 제한 없이 유관/협력기관 등과 네트워크를 통한 영상 공유로 업무 효율성 증대 및 중복 투자 방지

기존 시스템 변경없이 ViewFlex 도입 및 상황실 운영 PC에 Agent 설치를 통해 손쉬운 연동

기 운영중인 각종 Switcher, Wall Controller와 같은 영상통제 장비와 ViewFlex Graphic 입력 인터페이스를 통해 연동

03 SYSTEM CONSTRUCTION

시뮬레이터 훈련장 구축

훈련장 운영 환경 강화를 위한 안정성을 목표로 원활하고 효율적인 집행 / 통제를 위한 최신 시스템으로 구축 하며
사용자 업무효율성 및 근무 환경의 특성을 고려한 최적의 환경으로 구축

영상출력장비



스크린장비 설치 및 프로젝트 설치 전문
우수한 가시성 확보

관제탑



벽체 및 출입구 설치로 소음 방지

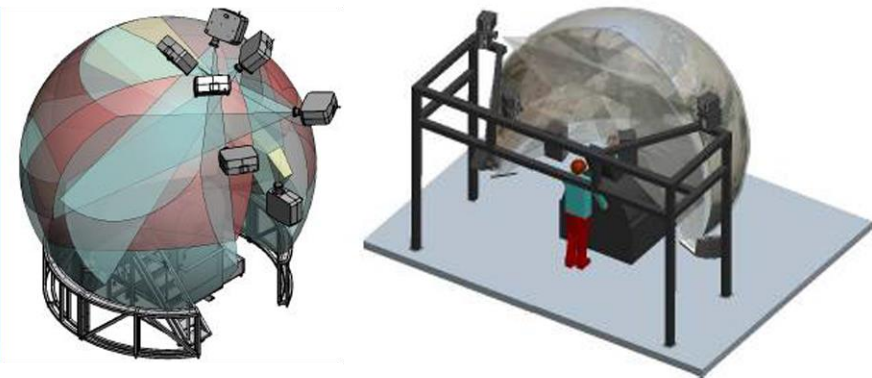
프로젝터 구조물 조립체



투시각도와 높이를 조정할 수 있는 형태로 구축



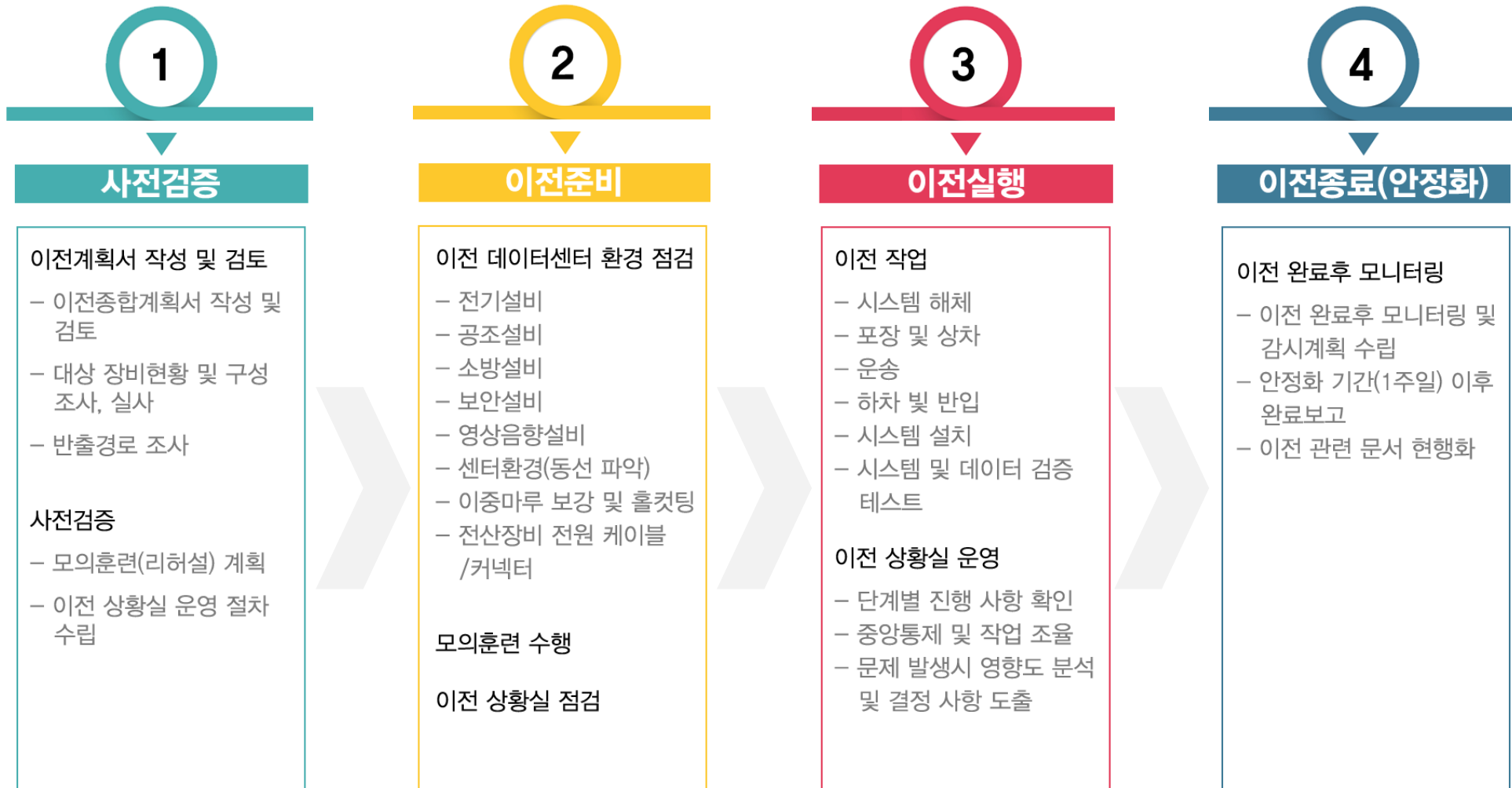
KF-16 조정 시뮬레이션



03 SYSTEM CONSTRUCTION

전산장비 이전 설치

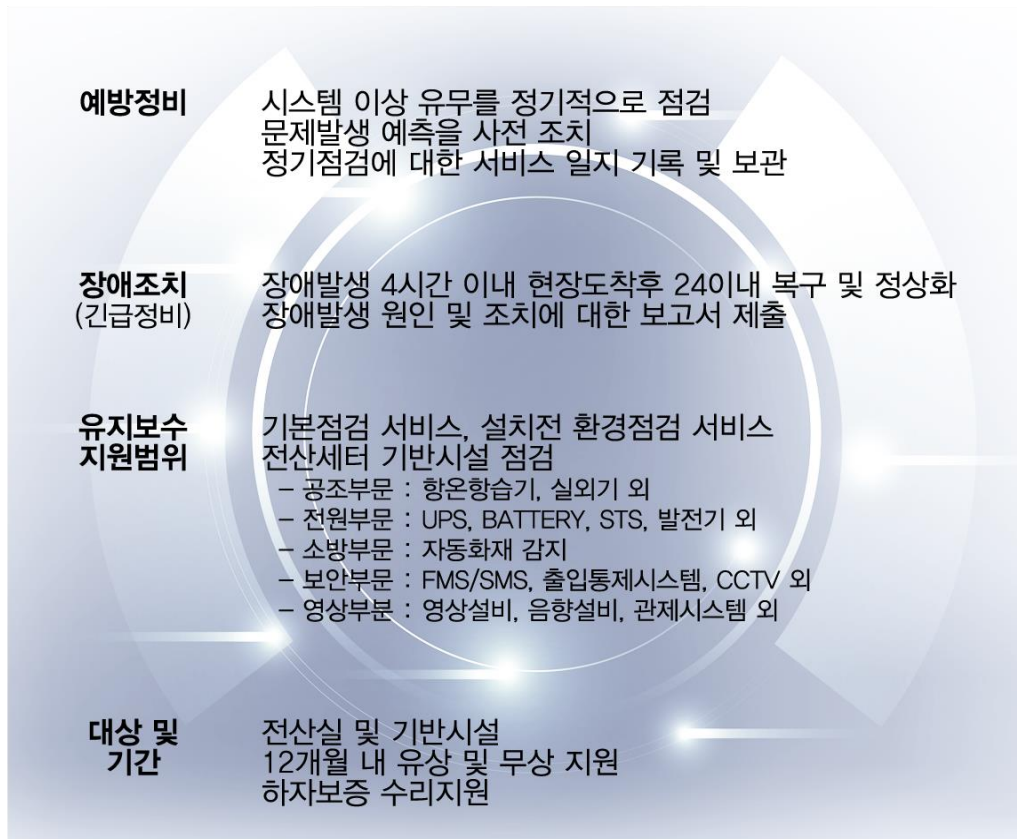
전산센터의 정보시스템 장비 이전은 서버 및 스토리지, 네트워크 장비, 보안장비 등 전산시스템과 전기, 공조, 소방, 영상음향, 보안설비 등의 기반설비를 이전 설치 및 재구축



03 SYSTEM CONSTRUCTION

유지보수

각 기반시설 및 시스템에 대한 최적화 유지관리 솔루션을 제공, 시설 및 시스템을 최상의 운용 상태가 될 수 있도록 관리하며, 장애 발생시 빠른 긴급조치로 정상화



투입장비 및 측정기



계측기



접지저항계



온도미터



멀티미터



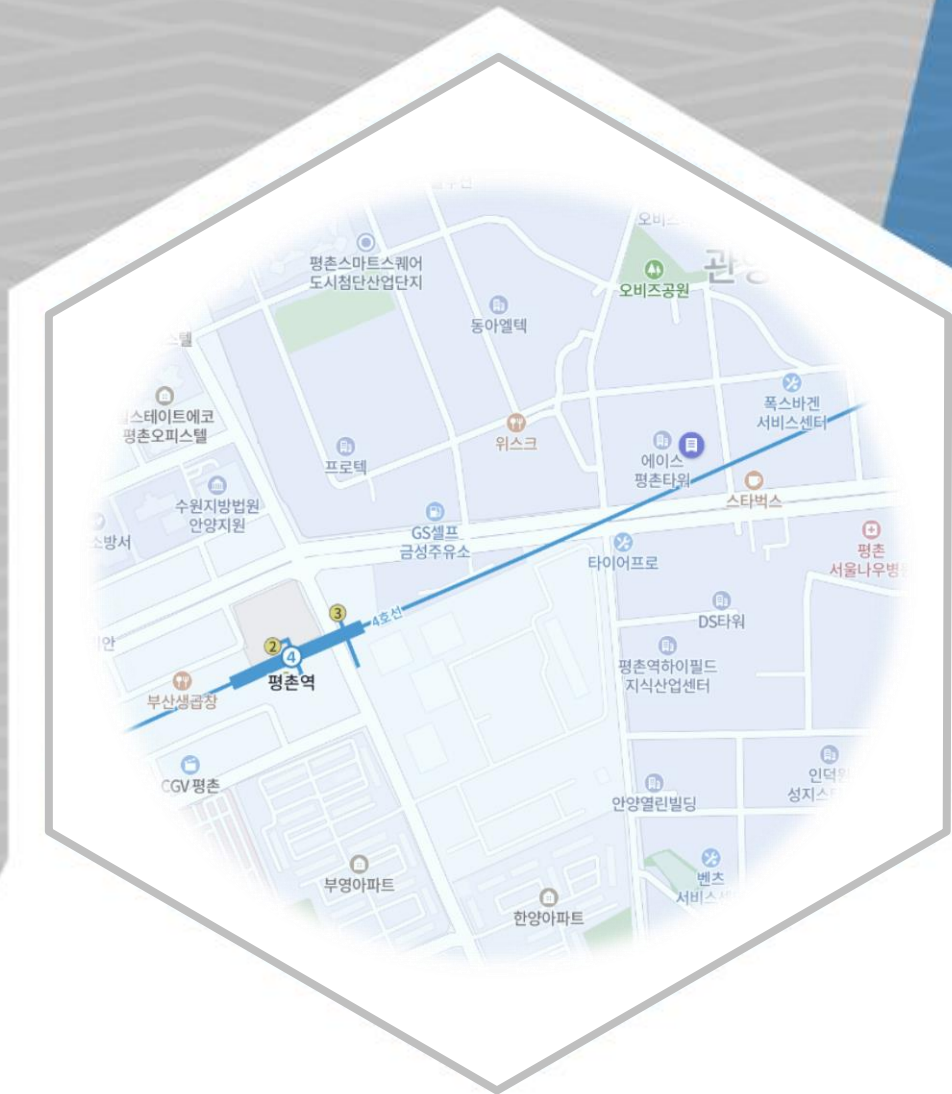
테스트기



테스트기

유지보수 실적

- 국민은행 본점, 백업지점 유지보수
- 교육청 일반정보시스템 유지보수
- 아시아나IDT FMS 유지보수
- LG유플러스 FMS 유지보수
- CJ제일제당센터 통합네트워크실 유지보수
- BCM 향온향습기, UPS 유지보수
- 교보생명 FMS 모니터링 유지보수
- 재난안전연구원 FMS 유지보수
- 한국수자원(주) 두바이 유지보수
- 한국교육과정평가원 유지보수
- 한전KDN FMS유지보수
- 삼성SDS FMS유지보수
- 두산기술원,두산중공업외 FMS유지보수
- 신분당선 IT자산 FMS 유지보수
- 현대무백스 FMS유지보수
- 현대오토에버 FMS유지보수
- 국토안전관리원 기반설비 유지보수
- 비씨카드 FMS 유지보수
- 서초평화빌딩 전산센터 FMS 유지보수
- 통일교육원 유지보수
- 병무청(사회복무연수원) 유지보수
- 대구광역시청 자가통신망 유지보수 외



찾아오시는 길

평촌역 3번 출구에서 5분 거리

평촌C에서 법원경찰청 방향으로 -> 평촌역 4거리에서 인덕원
방향으로 200M

경기도 안양시 동안구 시민대로361, 513호(에이스평촌타워)

TEL : 070-4099-1200 FAX : 070-7545-9441

kis (주)케이아이에스시스템즈

<http://www.kissystemz.com>